

Накладной светильник - «Многослойная» оптика - прямой свет

Корпус из стального листа, прямоугольное поперечное сечение; для чистых помещений и зон особой чистоты согласно норме DIN 14644-1; светильник также сертифицирован по IPA, проверен на пригодность для чистых помещений согласно классу ISO class 1. Кроме того, все его отдельные компоненты проверены на стойкость к химическим реакциям и к микробной метаболизации. Цвет корпуса белый стандартный для электротехники RAL 9016; Прямой свет через микропризмированное стекло из ПММА (СДР - конические призмы, защищающие от слепящих лучей), «многослойная пленка», рассеивающая свет вперед; с прозрачной крышкой из композитного стекла; Светодиодный драйвер, встроенный в дизайн светильника.. Подключение к электросети и присоединение линии управления через 5-полюсную клемму втычного контакта; Strumień świetlny w trybie oświetlenia awaryjnego 7522 lm. Светильник для стерильных помещений «aduna» подходит для выпрямленного напряжения (0/50Гц), а для аварийного освещения необходима дополнительная маркировка. Подходит для помещений с чистотой воздуха класса 2 по норме ISO 14644-1; показатели рециркулируемости и химической стойкости - от «хорошо» до «отлично».

параметры

номер заказа	62164026670
код EAN	4020863384532
номер таможенного тарифа	94051190
Знак прохождения контроля	IP 65, класс защиты I, F, D, IPA, Помещения особой чистоты, HACCP DIN10500/Food/IFS/BRC, Indoor, CE
Степень ударопрочности IK	IK07 (-20°C bis 35°C)
Температура окружения	ta -20°C в 35°C
Особые свойства	Готовность к IoT «Ready for IoT»
Гарантийный срок	7 лет

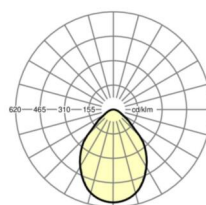
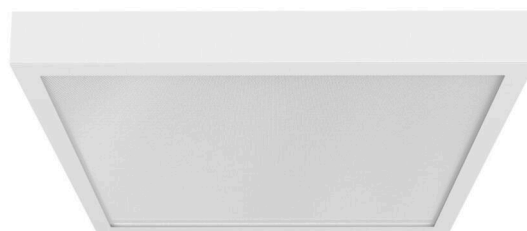
электротехника

Балласт	Электронный драйвер DALI2 (1 штука)
Мощность системы	70W
сетевое напряжение	230V/50Hz
автоматический предохранитель (пусковой ток)	15 штук/B10, 24 штук/B16, 24 штук/C10, 40 штук/C16
класс энергосбережения/Источник света	D

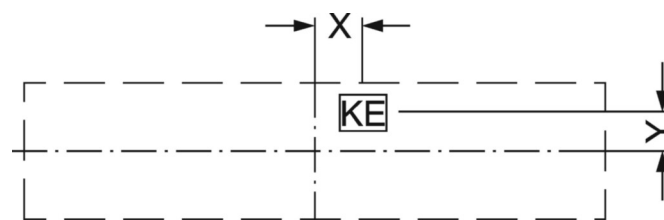
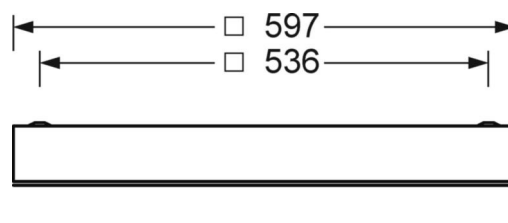
Оптика

Оснастка	LED, цветопередача/оттенок света CRI ≥ 90 / 4000K
Допуск для координаты цветности (MacAdam)	3SDCM
Фотобиологическая безопасность (светильник)	RG0
Номинальный световой поток	7522lm
Номинальный световой поток-при дежурном освещении	7522lm
Срок службы LED	80000h L80/B10 (Tq 35°C), 90000h L80/B10 (Tq 25°C), 40000h L90/B10 (Tq 25°C)
светоотдача светильников	108lm/W
UGR поп./вдоль	18.8 / 18.7

DEEP-LINK

<https://www.regiolum.de/ru/article/62164026670>


Ссылка	LED 7500lm 940
ηLB	100 %
Φ ↓/↑	100 % / 0 %
UGR поп./вдоль	18.8 / 18.7



Механика

цвет корпуса	белый стандартный для электротехники RAL 9016
размеры (LxWxH/DxH)	597mm x 597mm x 75mm
Потолочная система	потолки с вырезами (AD)
вес (нетто)	10.9kg
Cable entry KE (X/Y)	279mm/17mm
Вид монтажа	Потолочная одиночная установка, Монтаж потолочных магистралей, Встройка в потолки стерильных помещений, настенная установка отдельных светильников

размеры

L	597 mm	Длина
B	597 mm	Ширина
H	75 mm	Высота
A1	536 mm	Расстояние между точками крепежа при одиночной установке
X	279 mm	Расстояние от ввода проводов до середины светильника по оси X (вдо
Y	17 mm	Расстояние от ввода проводов до середины светильника по оси Y (поп